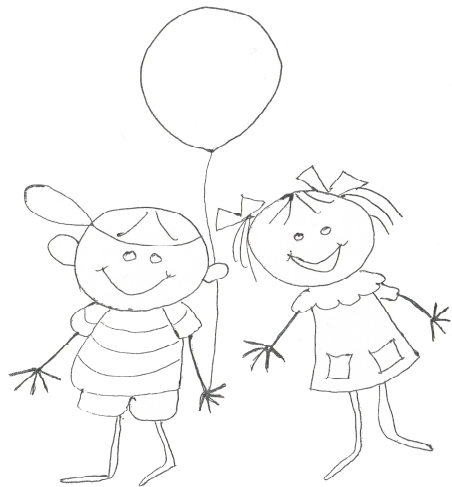


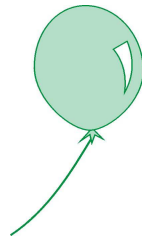
Kinderhaus



Tag der offenen Tür 2015

Wann:

26. September 2015
14.30 Uhr



Wir laden sie recht herzlich zu uns ein. An diesem Tag stellen wir unser pädagogisches Konzept vor und stehen für Fragen zur Verfügung.

Für das leibliche Wohl ist gesorgt.

Kinderhaus Lippertsreute
Hauptstraße 32
88662 Überlingen- Lippertsreute
07551/ 7177
Kiga.lippertsreute@web.de

Lippertsreute

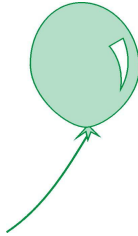
„Entdeckendes Lernen heißt:
fragen nach dem, was mich
beschäftigt,
verstehen wollen, was ich
erfahren habe,
mit anderen zusammen die
Welt ein Stück entzaubern,
um dabei immer neue Rätsel
aufzutun.

Entdeckendes Lernen heißt:
Sich auf den Weg machen, um
die Dinge und Menschen um
sich herum
besser begreifen zu lernen.“

(Ute Zocher)

Das Kinderhaus stellt sich vor:

- Das Team besteht aus neun Kolleginnen.
- Darunter gibt es eine PIA- Praktikantin und eine Erzieherin im Anerkennungsjahr.
- Betreut werden hier ca. 40 Kinder im Alter von 1, bis 6 Jahren, sowie Schulkinder.
- Umbau des zweiten Stocks, ermöglicht bessere gezielte und individuelle Förderung eines Kindes.



Entwicklungs- Bildungsbereiche des Orientierungsplans:

Der Orientierungsplan des Landes Baden-Württemberg ist ein Leitfaden für die pädagogische Bildung eines Kindes. Hier sind die Lernfelder in sechs Bildungsbereiche aufgeteilt und sollen somit die beste Förderung jeder einzelnen Entwicklung erzielen:

1. Körper
2. Sinne
3. Sprache
4. Denken
5. Gefühl und Mitgefühl
6. Sinn, Werte und Religion

Am Tag der offenen Tür, werden sie die einzelnen Bildungsbereiche in unserer Einrichtung wieder erkennen und wir stehen ihnen für offene Fragen und die Konzeptionserläuterung gerne zur Verfügung.

Auf ihr Kommen freuen sich,

die Bärengruppe

die Froschgruppe

und die Tigergruppe